

Государственное унитарное предприятие Московской области  
"Московское областное бюро технической инвентаризации"

Красногорский филиал ГУП МО "МОБТИ"

(наименование организации, осуществляющей техническую инвентаризацию)

**ТЕХНИЧЕСКИЙ ПАСПОРТ  
ЖИЛОГО ПОМЕЩЕНИЯ (КВАРТИРЫ)**

**Адрес (местоположение) объекта недвижимости:**

Субъект Российской Федерации	<i>Московская область</i>	
Район		
Муниципальное образование	Тип	
	Наименование	
Населенный пункт	Тип	
	Наименование	
Улица (проспект, переулок и т.д.)	Тип	
	Наименование	
Номер дома		
Номер корпуса		
Номер строения		
Литера	<i>A</i>	
Номер помещения (квартиры)	<i>2</i>	
Иное описание местоположения	<i>Красногорский р-н, вблизи дер. Александровка, корпус 62</i>	

Инвентарный номер	<i>092:030-18586 / 2</i>
Номер в реестре жилищного фонда	
Кадастровый номер	

Паспорт составлен по состоянию на

*04 июня 2013 г.*

дата обследования объекта



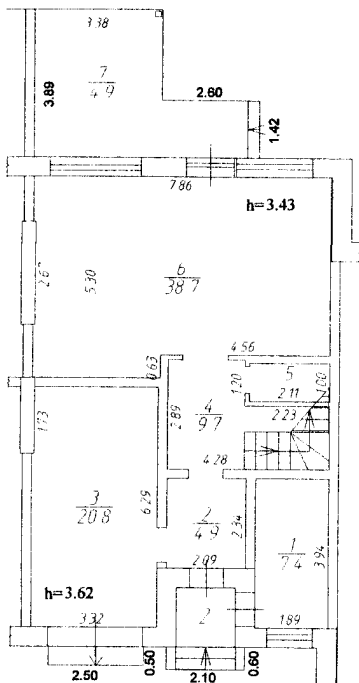
**Позтажний план 5-комнатной квартиры № 2**  
(выкопировка из поэтажного плана дома) литера А

Красногорский р-н, вблизи дер. Александровка, корпус 62

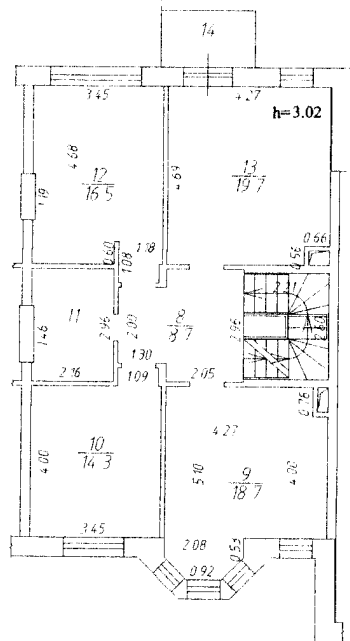
Масштаб: 1:200

Этаж: 1

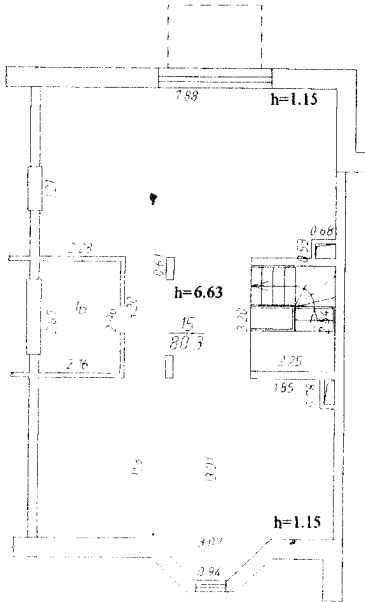
**1 ЭТАЖ**



**2 ЭТАЖ**



**МАНСАРДА**



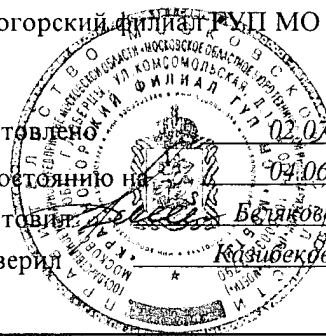
**Экспликация**

Площадь всех частей здания (комнат и помещений вспомогательного использования) **260.4 кв.м**

в том числе:

- 1) помещений вспомогательного использования **6.0 кв.м**
- 2) Общая площадь жилого пом-ния **254.4 кв.м**
  - из неё жилая **149.5 кв.м**
  - подсобная **104.9 кв.м**

Красногорский филиал МУП МО "МОБТИ"



Изготовлено 02.07.2013 г.

По состоянию на 04.06.2013 г.

Изготовил Беляков А.А.

Проверил Казибеква О.В.

## I. Сведения о правообладателях

№ п/п	Субъект права: для граждан - фамилия, имя, отчество, паспорт, ИНН; для юридических лиц - наименование по уставу	Документы, подтверждающие право собственности, владения, пользования	Доля (часть, лигсра)
1	2	3	4
1			

## II. Экспликация площади квартиры

Литера	Этаж	№ по плану	Назначение частей помещения	Формула подсчета площади помещений	Площадь всех частей здания (комнат и помещений вспомогательного использования)	В том числе			Высота	Самовольно перестроенная или перепланированная площадь		
						Общая площадь жилых помещений	из нее				Площадь помещений вспомогательного использования с коэф.	
							жилая	подсобная				
1	2	3	4	5	6	7	8	9	10	11	12	
A	1	1	топочная	$3.94 * 1.89$	7,4	7,4		7,4				
A		2	входной тамбур	$2.34 * 2.09$	4,9	4,9		4,9			3,43	
A		3	гараж	$6.29 * 3.32 - 0.05 * 1.73$	20,8	20,8		20,8			3,62	
A		4	прихожая	$4.28 * 2.89 - 2.23 * 1.20$	9,7	9,7		9,7			3,43	
A		5	туалет	$2.11 * 1.0$	2,1	2,1		2,1				
A		6	кухня-столовая	$7.86 * 5.30 - 0.63 * 4.56 - 2.67 * 0.05$	38,7	38,7		38,7				
A		7	терраса	$3.38 * 3.89 + 2.30 * 1.42 - 0.15 * 0.15$	4,9					16,4 (K=0,3)		
A	2	8	холл	$2.96 * 2.05 + 1.30 * 2.00$	8,7	8,7		8,7			3,02	
A		9	спальная	$4.00 * 4.27 + 2.08 * 0.53 - 0.40 * 0.78 + (2.08 + 0.92) / 2 * 0.57$	18,7	18,7	18,7					
A		10	спальная	$4.00 * 3.45 + 0.48 * 1.09$	14,3	14,3	14,3					
A		11	санузел	$2.16 * 2.96 - 0.05 * 1.46$	6,3	6,3		6,3				
A		12	спальная	$3.45 * 4.68 - 1.19 * 0.07 - 0.60 * 1.30 + 1.18 * 1.08 - 0.48 * 0.1$	16,5	16,5	16,5					
A		13	спальная	$4.69 * 4.27 - 0.56 * 0.66$	19,7	19,7	19,7					
A		14	балкон	$1.50 * 2.50$	1,1					3,8 (K=0,3)		
A	мансардный	15	зал	$7.88 * 11.87 - 3.20 * 2.24 - 0.78 * 0.39 - 0.53 * 0.68 - 2 * 0.26 * 0.61 - 2.28 * 3.20 - 1.21 * 0.05 + (3.07 + 0.94) / 2 * 1.14$	80,3	80,3	80,3				3,89	
A		16	санузел	$2.16 * 2.96 - 2.00 * 0.05$	6,3	6,3		6,3				
<b>Итого:</b>					<b>260,4</b>	<b>254,4</b>	<b>149,5</b>	<b>104,9</b>	<b>6,0</b>			

### III. Техническое описание квартиры

Год постройки здания 2013

Этажность здания 3

Физический износ здания 0%

№ п/п	Наименование конструктивного элемента	Описание элемента (материал, конструкция, или система, отделка и прочее)
1	2	3
1	Фундамент	монолитный железобетонный ленточный
2	Стены	монолитные железобетонные, из паризованных керамических кирпичей
3	Внутренние стены	кирпичные
4	Перегородки	кирпичные
5	Перекрытия	ж/бетонные монолитные
6	Полы	цементные
7	Кровля	мягкая кровля Тегола
8	Проемы (окна)	2х камерные стеклопакеты
9	Проемы (двери)	входные металлические
10	Ворота	металлические
11	Лестница	бетонная
12	Отделка внутренняя (стен)	без отделки
13	Отделка внутренняя (потолки)	без отделки
14	Отделка наружная	расшивка швов
15	Прочие работы	отмостка, крыльцо
16	Электроснабжение	имеется

### IV. Стоимость квартиры

Балансовая стоимость (для юридических лиц) \_\_\_\_\_ руб.

Инвентаризационная стоимость на дату составления паспорта (для физических лиц) \_\_\_\_\_ руб.

#### Комментарий

Разрешение на ввод объекта в эксплуатацию не предъявлено. Справка о балансовой стоимости не предъявлена.

Паспорт составлен \_\_\_\_\_ 02 июля 2013 г.

Исполнил \_\_\_\_\_

Беляков А.А.

Фамилия, имя, отчество

Проверил \_\_\_\_\_

Казибекова О.В.

Фамилия, имя, отчество

Руководитель комплексной  
производственной группы

Князева Т.А.

Фамилия, имя, отчество

Дата выдачи " 11

2013

г.



